

2022
Saison musicale
2023

Le Chantier

le chantier

Centre de création des Musiques du monde

Centre de création des nouvelles musiques traditionnelles et musiques du monde

Concerts

Actions culturelles

Créations

www.le-chantier.com

Le Chantier



LE CHANTIER, LABORATOIRE DE CRÉATION MUSICALE

Le Chantier, Centre de création des nouvelles musiques traditionnelles & musiques du monde, valorise la diversité de ces esthétiques par des actions de création, de diffusion, de médiation et de réflexion. Il propose à des musiciens et des compositeurs de la région Sud Provence-Alpes-Côte d'Azur, des autres régions de France ou du monde, un espace d'accueil et un environnement professionnel pour accompagner et valoriser leur démarche artistique. Ouvert à l'expression de toutes les cultures, il est, entre mémoire et modernité, un outil d'intérêt général de découverte et de transmission du Patrimoine Culturel Immatériel de l'Humanité.

Résidences / Créations

Scènes / Concerts / Bals

Jeune public / Actions culturelles

Réflexion / Rencontres

CONTACT

Le Chantier

Fort Gibron - Impasse du Collet - 83570 CORRENS

Les bureaux sont ouverts du lundi au vendredi.

www.le-chantier.com

Billetterie : le-chantier.festik.net

+33 (0)4 94 59 56 49

le-chantier@le-chantier.com

*Inscrivez-vous à la newsletter du Chantier
pour suivre notre actualité, sur www.le-chantier.com
ou par mail : le-chantier@le-chantier.com*

QUID ? LES MUSIQUES DU MONDE

Les musiques du monde sont le reflet des comportements et des valeurs de communautés. Elles sont la projection d'une société, traduisant la vie et la mort, le profane et le sacré, le travail et la fête. Musiques d'essence patrimoniale, elles sont situées au croisement des questions de culture, d'identité, de transmission, de mémoire et de création. Les musiques et cultures du monde sont un des creusets de la diversité culturelle et des garants du développement durable. Elles ont, à ce titre, justifié les conventions de l'Unesco sur la diversité culturelle et le patrimoine culturel immatériel et représentent un enjeu politique majeur pour nos territoires.



LE BUREAU

François Volpi - Président

Johanne Badeau - Vice-présidente

Philippe Bréglino - Secrétaire

L'ÉQUIPE

Frank Tenaille - Programmation artistique

Corinne Gallian - Coordinat. générale / Administration

Caroline Morcillo - Secrétariat / Accueil des artistes

Laurent Sondag - Action culturelle / Communication

Aurore Andouard - Relations publiques / Partenariat

Jacky Zoméro - Régie technique

Organisateur : Le CHANTIER

Licences : L-R-20-9437 / L-R-22-1765 / L-R-22-1769

Création visuelle : Adrien Bargin

Impression : CARACTÈRE & SIRA (labellisé Imprim'Vert)

Programme imprimé à partir d'encres végétales sur du papier certifié PEFC

ÉDITOS – SAISON 2022-23

Parce que dans ces temps de repli des imaginaires, de tentation populiste, la culture reste une formidable puissance d'espérance, un espace de liberté et d'écoute de l'autre, notamment à travers la défense de la liberté de création de la diversité musicale, nous portons la responsabilité collective de donner à la création son espace.

«Les musiques du monde sont le reflet des comportements et des valeurs de communautés. Elles sont la projection d'une société, elles sont situées au croisement des questions de culture, d'identité, de transmission, de mémoire et de création.» La musique réussit ce miracle permanent de résonner de façon personnelle, pour chacun de façon différente, tout en nous reliant les uns aux autres. Elle scande nos vies en nous offrant des espaces de liberté et d'émotion. Et aujourd'hui, le Chantier est un lieu unique car il offre cet espace de liberté et de création.

Je tiens à saluer particulièrement ceux qui ont porté avec succès cette ambition depuis près de 30 ans : Miquèu Montanaro, Françoise Dastrevigne, Mickael Latz, Jean Marotta, Anne Latz, l'équipe du Chantier, les bénévoles, l'ensemble des artistes, la commune de Correns. Sans eux, rien n'aurait été possible.

Cette mission du Chantier a une vocation humaniste. Son existence répond à une exigence de défense du patrimoine culturel immatériel tout en enrichissant de nouvelles initiatives propres à faire éclore le partage de ce patrimoine. Et dans le contexte d'aujourd'hui, il est important de faire savoir que le Chantier a un rôle important à jouer comme un outil sanctuarisé reconnu pour enrichir notre réflexion.

François Volpi
Président du Chantier

LE CHANTIER, VISAGES DE L'HUMANITÉ

En 2021-22, le Chantier a initié dix résidences de création, trente concerts (dont plusieurs en Provence verte), son festival « Les Printemps du monde » qui a rencontré un bel écho, cinq rencontres publiques avec des artistes emblématiques, des masterclass et des stages de chant, un colloque professionnel. Il a aussi impliqué 1000 élèves d'écoles et collègues lors d'étapes musicales « Pitchoun » ou d'ateliers musicaux en classes. Une saison qui permit aussi l'essor de Musicapédia.fr, notre plateforme pédagogique, enrichie de paroles d'artistes, de contenus inédits (à propos des instruments, des rituels, des formes de jeux), de mallettes pédagogiques dédiées aux enseignants.

Cette saison, nous poursuivrons cette dynamique qui croise novations, transmissions, sensibilisations aux patrimoines culturels du monde. Des héritages portés notamment par des artistes femmes aux singularités rares. Tout cela avec la conviction, – nos publics nous le témoignent –, que découvrir la musique de l'Autre et tout ce qu'elle partage de sensible, d'imaginaires, de langues, de rythmes, de formes inédites, ne laisse jamais indemne, nous agrandit. Comme autant de façons de percevoir les visages de l'humanité et de comprendre que la Terre, notre bien commun si fragile, est bien un village mondial.

Frank Tenaille
Programmation artistique du Chantier



Création Le Chantier

ROSES DES VENTS

DUO NAWAL / CATHERINE BRASLAVSKY

Entre traditions et soul soufi (Afrique/Europe)

NAWAL, chant, gambusi, guitare, daf, halo pan, bols tibétains, sanza

Catherine BRASLAVSKY, chant, grand dulcimer, tanbura, bendir, grand tambour, guitare

Deux chanteuses issues d'univers différents croisent leurs talents, leurs philosophies, leurs voix et leurs imaginations. D'un côté « une diva pop et mystique » : une grande dame à l'élégance raffinée, qui fait du métissage son maître mot. De la musique soufie aux polyphonies bantoues, tout en s'ouvrant au monde, notre Comorienne déploie une musique résolument acoustique, reflet de son identité métisse. De l'autre, une chanteuse issue du chant grégorien qui a croisé les musiques sacrées des traditions juives, musulmanes, hindoues, africaines, et le patrimoine légué par l'Antiquité pour laquelle la musique est un pèlerinage, « un voyage dans le temps et l'espace autant qu'un voyage vers les autres ». C'est ainsi qu'elles nous proposent un chant original où les voix se font écho, en un jeu de miroirs où tout peut s'enrichir à l'infini. Ce faisant, elles interrogent notre monde d'aujourd'hui en célébrant le partage, la tolérance, la liberté, l'équilibre du masculin et du féminin, la nature.

JEU 10:00
22 Représentation
SEPT scolaire
Modalités sur inscription

VEN 19:30 RENCONTRE
23 20:30 CONCERT
SEPT

CORRENS La Fraternelle

Tarif A

24 ATELIER VOCAL
Sam 10:00 > 17:00
&
Dim 10:00 > 13:00

25 CONCERT DE
SEPT RESTITUTION
Dim 16:00

CORRENS La Fraternelle

Atelier : Tarif C

Restitution : Entrée libre

Coproduction : Art Témoin / Le Chantier

En résidence de création du 19 au 25 septembre 2022.

ÉQUINÔXIS 14.2 : ATELIER VOCAL AVEC NAWAL

La chanteuse comorienne Nawal propose un travail de la voix fondé sur la théorie que la voix est le « muscle de l'âme ». L'occasion d'explorer sa relation au corps et aux émotions. Une expérience de lâcher prise qui a pour objectif d'améliorer simultanément les possibilités vocales et l'équilibre psychique tout en enrichissant son répertoire de chants.



Rouvrir
le Monde
Action
Culturelle

DES RÉSIDENCES & ACTIONS CULTURELLES EN IMMERSION SUR LE TERRITOIRE

Le Chantier est partenaire de «Rouvrir le monde», à l'initiative du Ministère de la Culture, sur deux projets. À l'occasion des vacances de la Toussaint, deux compagnies du territoire alternent pendant 15 jours entre résidence de création et ateliers en immersion dans des établissements spécifiques.

CIE AOUTA LES ANIMAUX TOTÉMIQUES

Guillaume RIGAUD, cornemuses, galoubets, flûtes
Pierre-Angel CAÏDLI, viole de gambe | **Valentine DENTE**, flûte traversière | **Valentin TURCAN**, caisse claire, galoubets | **Nicola MARINONI**, davul | **Samantha DONAT**, danse et jongle | **Adrian SINARD**, jongle

Les animaux totémiques font partie de traditions ancestrales. Liés à des récits mythologiques, ils entraînent dans leurs cérémoniaux initiatiques autochtones et gens de passage. Longtemps décriés en raison de leurs folies carnavalesques ou païennes, certains sont reconnus au titre des « chefs d'œuvre du patrimoine culturel immatériel de l'humanité ». Cette création se compose de cinq musiciens et deux artistes circassiens. Le répertoire musical est collecté et composé autour d'instruments traditionnels comme la cornemuse, le galoubet, la viole de gambe et des percussions.

En résidence de création / action culturelle du 24 octobre au 4 novembre 2022.

Rouvrir le Monde, un dispositif de la DRAC PACA dans le cadre de l'été culturel 2022 mis en place par le Ministère de la Culture.

Partenariat : Le Chantier, Cie Aouta, Agglomération Provence Verte, L'Odél Var, ville de Méounes

CIE AU FIL DE L'EAU SAMBA / BRÉSIL

Sylvia AUCLAIR, chant, percussions accompagnée par un musicien

Sylvia Auclair, chanteuse multi-instrumentiste, aime la samba, la force de ses textes et de ses mélodies, son rythme si envoûtant, son héritage au croisement de plusieurs continents (Afrique, Europe, Amérique). Diplômée DUMI, formée au sein du fameux CREA d'Aulnay sous Bois, elle a à cœur de partager sa passion via une pédagogie qui lui est propre, impliquant le corps dans sa globalité. Conjointement à sa création, des ateliers pédagogiques auront lieu au centre Autisme Solidarité de Barjols.

En résidence de création / action culturelle du 24 octobre au 4 novembre 2022.

Rouvrir le Monde, un dispositif de la DRAC PACA dans le cadre de l'été culturel 2022 mis en place par le Ministère de la Culture.

Partenariat : Le Chantier, Cie Au Fil de l'eau, association Autisme Solidarité, ville de Barjols



Été
culturel
2022

24 ATELIERS
OCT & RESTITUTION
- Cie Au Fil de l'eau

04
NOV

BARJOLS

24 ATELIERS
OCT & RESTITUTION
- Cie Aouta

04
NOV

MÉOUNES



Caroline ABLAIN

Caroline ABLAIN

Création
Le Chantier
Buissonnier

NU

JULIE AZOULAY

Paysages et poèmes asiatiques

Julie AZOULAY, chant
Jérémie SCHACRE, guitare
Thomas BOURGEOIS, percussions

Julie Azoulay a publié en 2021, « L'Ivre », un « Oratorio pour le vivant » dans lequel Olivier Le Borgne, programmateur à Radio France, a vu « une proposition crossover où se croisent généreusement différentes traditions et différentes époques ». La mélopée de Julie Azoulay touchant les répertoires de musiques anciennes du bassin méditerranéen, les chants du Moyen-Age (troubadours et trouvères), les musiques du monde. C'est dans le même esprit, que la chanteuse - compositrice propose cette suite. Après l'Iran, l'Inde et Israël, c'est le Japon et la Chine qu'elle met à l'honneur. Un Japon avec lequel elle renoue puisque son mémoire de master de Lettres avait pour objet les haïkus. Soit des textes issus du taoïsme ou du bouddhisme dans lesquels se déclinent l'ivresse et l'illumination. « Nu » ou quand l'intensité du réel côtoie l'usage du vide. Une création dans laquelle son goût pour la nature et les étendues sauvages hors de la civilisation moderne, s'affirme à nouveau. Avec le défi de rapprocher des cultures si lointaines via la langue française qui demeure au cœur de sa musicalité.

En résidence de création du 14 au 17 novembre 2022.

JEU 10:00
17 Représentation
NOV scolaire
Modalités sur inscription

20:30 CONCERT

BRIGNOLES, Conservatoire
Les Ursulines - Auditorium

Coproduction : Humanum Est, Le Chantier
Avec le soutien de la DRAC PACA dans le cadre de l'aide au projet

Tarif A



Anne-Sophie TSCHIEGG

**Concert
Buissonnier**

MÍSIA

ANIMAL SENTIMENTAL

La grande voix du Fado contemporain

MÍSIA, voix
Fabrizio ROMANO, piano
Bernardo COUTO, guitare portugaise
Daniel PINTO, basse acoustique portugaise
Bernardo VIANA, viola de fado

Misia, la grande chanteuse portugaise de Fado, est de retour et un de ses premiers concerts à l'étranger est pour la Croisée des Arts. Une création puissante et fatale à l'instigation du Chantier (Centre de création des Musiques du monde). Son nouveau répertoire est intitulé « Animal Sentimental ». Soit l'objet d'un triptyque, inspiré par une carrière internationale qui court sur trois décennies, lequel comprend ce spectacle, un livre autobiographique, un disque produit par Wolf-Dieter Karwatkyn, célèbre pour ses enregistrements chez Deutsche Grammophon. Mísia n'est pas seulement l'un des « trésors nationaux » les plus précieux du Fado, cette francophile est aussi l'une de ses innovatrices les plus aventureuses, une voix qui n'a jamais oublié la tradition et a toujours su regarder les signes que la vie lui apportait. Un chant qu'ont servi les plus éminents auteurs portugais qui ont écrit pour elle et autant de compositeurs sublimes.

VEN 10:00
25 Représentation
 scolaire
NOV Modalités sur inscription

**21:00 CONCERT
 BUISSONNIER**

Production : Le Chantier / Uguru
 En partenariat avec l'Agglomération Provence Verte et la ville de Saint-Maximin-la-Sainte-Baume

SAINT-MAXIMIN
 La Croisée des Arts

Tarif B



ERIC SNEED

Création
Le Chantier

LA SOUSTRAK FAIT SON JAZE

VROD / AURIER / LEMÊTRE

Création d'un Orchestre d'hommes-orchestres

Jean François VROD, violon
Frédéric AURIER, violon
Sylvain LEMÊTRE, percussions
Sam MARY, création lumières

JEU 10:00
08 Représentation
DÉC scolaire
Modalités sur inscription

18:00 ATELIER
MASTERCLASS

BRIGNOLES, Conservatoire
Les Ursulines – Auditorium

Entrée libre
sur réservation

VEN 20:30 CONCERT
09
DÉC

CORRENS La Fraternelle

Tarif A

Trio emblématique du Trad' français, « La Soustraction des fleurs » fête ses 20 ans. Issu des musiques du Massif-central, le ramage du trio est celui de l'exploration, de la composition, de l'improvisation. Jean-François Vrod, collecteur-musicien des traditions orales, est attentif aux enjeux de l'art contemporain. Frédéric Aurier, violoniste, membre du prestigieux Quatuor Bela, joue aussi bien Ligeti et Bartok que les bourrées de son pays auvergnat. Acteur du légendaire trio « Le Cercle » (Jean Pierre Drouet, Willy Coquillat, Gaston Sylvestre), Sylvain Lemêtre s'autorise toutes les aventures, de l'ensemble Cairn au guitariste Marc Ducret, de ses duos avec Denis Chouillet (piano) ou Benjamin Flament (percussions) à ses propres solos (Sonore Boréale). 20 ans après, notre trio fait muter son instrumentarium d'origine. S'il n'a pas hésité à parer ses instruments de diverses préparations en vue d'obtenir une palette timbrale aussi riche que possible, le trio souhaite aujourd'hui poursuivre l'extension de son univers sonore.

En résidence de création du 5 au 9 décembre 2022.

Coproduction : Le Chantier, La Ferrière, Gmem CNCM (Marseille), Mucem (Marseille), Cerc (Pau), La Cité de la musique (Marseille)



Matière

À L'ÉCOUTE DU MONDE SUR **MUSICAPEDIA.FR** PORTAIL PÉDAGOGIQUE DES MUSIQUES DU MONDE

*Articles, ressources pédagogiques, interviews,
parcours sonores, vidéos, paroles d'artistes ...*

Après 20 ans d'histoire et d'artistes reçus en création, le Chantier dévoile ses ressources cachées avec MUSICAPEDIA, une plateforme où résonne la diversité musicale de la planète. Son ambition : faire connaître les idiomes sonores, partager les savoirs des patrimoines culturels immatériels, donner envie de faire de la musique.

MUSICAPEDIA vous invite au voyage dans un parcours original et ludique à travers les sons fascinants des instruments traditionnels, les polyphonies et polyrythmies, les danses et les rituels, et bien d'autres gourmandises !



Écoutez le monde sur
musicapedia.fr

Portail pédagogique des musiques du monde en création

MUSICAPEDIA est conçu par Le Chantier — *Centre de création des nouvelles musiques traditionnelles & musiques du monde* et bénéficie pour sa réalisation d'une aide de l'Union Européenne et du Conseil Régional Sud Provence-Alpes-Côte d'Azur

Création
Le Chantier

CORNEMUSES ALCHIMIQUES

BABELONI QUARTET

Yvon BAYER, Eric MONTBEL, cornemuses Béchonnet, grande cornemuse, chabrette, cornemuse à miroirs, muchafou, pastoral-pipe

Marc ANTHONY, vielle à roue électroacoustique

Nicola MARINONI, percussions, bruitages

La cornemuse, un monde sonore, un monde de folie, un univers multiforme aux variantes énigmatiques. Instrument des bergers, des rois, des anges, des sirènes, des fous, des monstres, des diables, des bouffons ; des singes, des lapins, des ours, des chèvres ; des scènes pastorales et des représentations religieuses. Un instrument joué dans les cours, les banquets, les noces, les fêtes traditionnelles religieuses ou païennes.

Cette création emmènera l'auditeur dans un monde sonore, et le spectateur dans un univers visuel dans le but qu'ils s'y perdent. Soit un cocktail de sons, d'ambiances sonores, de films autour de peintres comme Jérôme Bosch, Met de Bles, Maerten de Voos, de lumières proche des peintures à la bougie, de textes de G. Sand, A. Tabucchi, E. Savitzkaya, E. Montbel.

En résidence de création du 23 au 27 janvier 2023.

JEU 10:00
26 Représentation
JANV scolaire
Modalités sur inscription

VEN 19:30 RENCONTRE
27 20:30 CONCERT
JANV

CORRENS La Fraternelle

Tarif A

Coproduction : Collectif Subito Presto / Association Trisunic, Le Chantier, Cité de la musique de Marseille, le Vélo Théâtre d'Apt
Avec le soutien du Conseil départemental du Vaucluse



Nathalie GAMBIN

**Création
Le Chantier**

SARAI

HISTOIRES D'AMOURS OCCITANES

Balèti

Baltazar MONTANARO, violon baryton
Sophie CAVEZ, accordéon diatonique
Juliette MINVIELLE, chant et percussions

« Dame Carenze au beau corps avenant / Donnez conseil aux deux soeurs que nous sommes / Car vous savez quel est le meilleur choix / Conseillez-moi selon votre savoir / Dois-je prendre un mari, à votre sens / Ou rester vierge et c'est ce qui m'agrée / Car faire des enfants ne me plaît guère / Mais être sans mari m'est trop amer »...

À l'origine, cette création s'inspire d'un corpus de textes du XVe au XXIe siècle, à partir du riche fonds documentaire du CIRDOC. Des textes qui traitent exclusivement des relations amoureuses, sous toutes leurs formes, profondes, espiègles ou décalées. Ceux de Louisa Paulin résonnant avec ceux, contemporains, d'Aurélia Lassaque. Marcella Delpastre, L'albanalencia, Bénédicte Bonnet ou certaines trobairitz se retrouvant dans un même tour de chant intemporel. À présent, notre trio a décidé de poursuivre dans la même aire d'inspiration en s'ouvrant sur le balèti.

En résidence de création du 6 au 10 février 2023.

Coproduction : Cie Baltazar Montanaro, Le Chantier
 Avec le soutien de la DRAC PACA, la Région Sud et le Département du Var

JEU 10:00
09 Représentation
 scolaire
FÉV Modalités sur inscription

**18:00 ATELIER
 MASTERCLASS**

**BRIGNOLES, Conservatoire
 Les Ursulines – Auditorium**

Entrée libre
 sur réservation

VEN 20:00 1^{ÈRE} PARTIE
 Ens. mus. trad.
10
FÉV 21:15 CONCERT
 BALÈTI : Sarai

CORRENS La Fraternelle

Tarif A

1^{ÈRE} PARTIE : ENSEMBLE DE MUSIQUE TRADITIONNELLE (*Balèti*)

Ensemble de musique traditionnelle du Conservatoire de la Provence Verte,
 dirigé par Guillaume Rigaud



Guillaume OLIVER

**Enregistrement
au Chantier**

MBURU

PAAMATH & JEAN-PAUL RAFFIT

Blues / Chants du monde

PAAMATH, chant

Jean-Paul RAFFIT, guitares électriques, effets

Isabelle BAGUR, flûte

Eliot SAOUR, human beatbox

Paamath au chant et Jean-Paul Raffit à la guitare électrique proposent un univers proche du blues dans lequel l'on perçoit l'écho de la mélodie africaine, les accents de la griotique, la diaphane d'un blues sahélien. Deux artistes qui tressent leurs valeurs et leurs inspirations autour du « buru ». Un dialecte imaginaire nourri de racines africaines et de patrimoine culturel immatériel pyrénéen. Un véhicule troubadour subtil et sensible pour apprivoiser les inquiétudes du monde.

En résidence d'enregistrement d'album du 13 au 17 mars 2023.

Coproduction : Orchestre de Chambre d'hôte, Le Chantier

L'Orchestre de Chambre d'Hôte est soutenu par la Direction régionale des affaires culturelles Occitanie au titre de l'aide au conventionnement et bénéficie également du conventionnement de la Région Occitanie. La compagnie reçoit en outre le soutien financier du Conseil Départemental de l'Ariège au titre de l'aide au projet et de la Spedidam au titre de l'aide à la diffusion.

JEU 10:00

16 Représentation
scolaire

MARS Modalités sur inscription

**18:30 ATELIER
MASTERCLASS**

**BRIGNOLES, Conservatoire
Les Ursulines – Auditorium**

Entrée libre
sur réservation

VEN 19:30 RENCONTRE

17 20:30 CONCERT

MARS

CORRENS La Fraternelle

Tarif A



Mario Sarabande



DR



DR

**Création
Le Chantier**

ALWAN

CHANSONS LIBERTINES ET CHANTS NOBLES

Egypte

- Abir NASRAOUI**, chant
- Tarek ABDALLAH**, oud, voix, direction artistique
- Adel SHAMS EL DIN**, riqq, voix
- Christian FROMENTIN**, violon

« Alwan » (couleurs) ou du chant savant à la chanson libertine. Cette création revisite le répertoire égyptien enregistré sur 78 tours durant la période qui s'étend entre 1918 et 1930. En effet, après la Première guerre mondiale on assiste dans la production phonographique à une prolifération du chant de variété et particulièrement de la chanson libertine. Paradoxalement, ce sont trois disciples de l'université Al Azhar, portant le titre de cheikhs, qui sont responsables de la plupart de ces chansons. Il s'agit du parolier Cheikh Younis al-Qadi, du compositeur Cheikh Zakaryyia Ahmed et du chanteur Abd Al-Latif al-Bana.

En résidence de création du 10 au 14 avril 2023.

JEU 10:00
13 Représentation
AVRIL scolaire
Modalités sur inscription

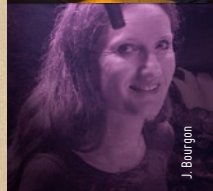
Production : Le Chantier

VEN 19:30 RENCONTRE
14 20:30 CONCERT
AVRIL

CORRENS La Fraternelle

Tarif A

Film Nanouk l'Esquimau © Flaherty



Action
 Culturelle
 Musique et
 Cinéma

NANOUK, L'ESQUIMAU

COMPAGNIE ORCHESTRE DE CHAMBRE D'HÔTE

Ciné-concert

Jean-Paul RAFFIT, guitare électrique, effets, compositions
 Isabelle BAGUR, flûte
 Joël GRARE, percussions

Film : Nanouk l'esquimau (Flaherty, 1922)

PREMIÈRE PARTIE : Restitution du travail du cycle d'ateliers animé par Jean-Paul Raffit avec la **classe de 5e** du Collège Joseph d'Arbaud de Barjols, et sous la houlette du professeur de musique Dominique RUSSEAU.

« Six ans durant, j'étais l'un d'eux. J'ai partagé avec eux les dangers de la recherche quotidienne de nourriture. Aucune autre race ne survivrait dans ces contrées, et pourtant, ce furent les gens les plus joyeux que j'ai jamais rencontrés. Ma seule raison de faire ce film était ma profonde admiration pour ce peuple. » Robert Flaherty, qu'on peut considérer comme le pionnier de l'ethnofiction, publie « Nanouk l'Esquimau » en 1922. Premier documentaire long métrage, il rencontre un écho mondial. Mais que de difficultés pour le réaliser ! La première mouture enregistrée sur support nitrate fort inflammable s'est détruite. Quand à Nanouk (« ours » en inuktitut), un chasseur appelé Allariallak, il mourra de faim après le tournage lors d'une expédition de chasse. Flaherty auquel on doit aussi « Moana » (1928, Polynésie), « Tabou » (1929, Bali), « L'homme d'Aran » (1933, Irlande), « Louisiana Story » (1948), portait une extrême attention aux musiques qui accompagnaient ses films. Des films lyriques et épiques, odes au courage, proches du mythe. D'où la gageure relevée par Jean-Paul Raffit et ses complices.

Cycle d'ateliers musicaux en classe de janvier à mai 2023.

Projet soutenu par le dispositif des Fabriques à musique - Musique et image de la Sacem

L'Orchestre de Chambre d'Hôte est soutenu par la Direction régionale des affaires culturelles Occitanie au titre de l'aide au conventionnement et bénéficie également du conventionnement de la Région Occitanie. La compagnie reçoit en outre le soutien financier du Conseil Départemental de l'Ariège au titre de l'aide au projet et de la Spedidam au titre de l'aide à la diffusion.



LA FABRIQUE
 MUSIQUE ET IMAGE

VEN 20:30
 5 CINÉ-CONCERT

MAI
 BARJOLS Salle des fêtes

Tarif A



Nathalie HAVAZ

**Création
Le Chantier**

SERR / SERE
MUSIQUE DE TROUBADOURS / EGYPTÉ

Clément GAUTHIER, voix, kottuz, tamera
Guilhem LACROUX, guitare électrique défrettée
Thomas LIPPENS, percussions

Hussein EL AWAMY, kawalla
Salem Atallah, chant
Mohamed Abouzid, percussions

Amjad ETRY, poésies et traduction

En Arabe « Serr » c'est le secret. En occitan « Sere » c'est la sérénité de la clarté matinale. Chanteur et musicien de culture occitane, ayant oeuvré en Egypte dans le domaine de l'archéologie, Clément Gauthier travaille sur la poésie lyrique des troubadours. Curieux de découvrir les trésors mélodiques et poétiques légués par ces ancêtres mythiques, il a imaginé une création bi-partite : un trio de musiciens français travaillant un répertoire de cansos avec une recherche approfondie tant sur le sens poétique que son lien avec la modalité, l'oralité soit le « motz e so » (le mot et le son). Dans un second temps, une partie de ce répertoire a été confiée à un trio de musiciens égyptiens : Hussein El Awamy (kawalla), Salem Atallah (chant) et Mohamed Abouzid (percussions). L'idée étant de mettre le matériau de la canso au centre de cette rencontre, les formes du canso entrant en résonance avec le cycle rythmique adoptée par tout l'Orient et le Moyen-Orient. Une façon de faire entendre le transport poétique, propre aux deux cultures, Tarab et Trobar en écho, comme mille reflets des morceaux brisés d'un même miroir.

En résidence de création du 22 au 26 mai 2023.

JEU 10:00
25 Représentation
MAI scolaire
Modalités sur inscription

VEN 19:30 RENCONTRE
26 20:30 CONCERT
MAI

CORRENS La Fraternelle

Coproduction : Le Fil Production, Le Chantier, La Grande Boutique, La Cité de la Musique de Marseille, Agence Culture de la Dordogne, CRMTL, La Cluata, UPCP-Métive
Partenaires : DRAC Occitanie, Région Occitanie, Département du Gard, Institut Français du Caire, ASWAT

Tarif A

Le Chantier accorde une place importante aux actions de médiations et d'initiatives partagées en créant des espaces de rencontre entre les artistes et le jeune public. Dans le prolongement de ses résidences de création et de son festival, Le Chantier propose des actions artistiques et culturelles en lien avec sa programmation. De la maternelle aux lycées, le Chantier accueille chaque année plus de 1 000 jeunes.

LES ÉTAPES PITCHOUNS / JOVENTS

Le Chantier, en partenariat avec la DRAC PACA et l'Éducation Nationale propose un programme d'étapes musicales au cours de la saison visant à offrir aux élèves (écoliers, collégiens et lycéens) une ouverture sur les nouvelles musiques traditionnelles et musiques du monde : rencontres, échanges avec des artistes en résidence, découverte de cultures musicales ou encore d'instruments de musique... Nous avons à cœur de mettre en relation les professionnels du spectacle avec les élèves de notre territoire.

Inscriptions des classes directement auprès du Chantier : 04 94 59 56 49

ATELIERS D'ÉDUCATION ARTISTIQUE ET CULTURELLE (JANV > MAI)

Le Chantier depuis 2011, en partenariat avec le Conservatoire Intercommunal de la Provence Verte, rayonne sur le territoire dans le cadre des ateliers de « pratique artistique » qui intègrent rencontre, pratique et connaissance. Ces ateliers musicaux ouverts aux classes de la Provence Verte sensibilisent les élèves aux musiques d'ici et d'ailleurs par la pratique vocale et/ou instrumentale et donnent lieu à la création d'une œuvre ou d'un spectacle « Les Printemps du monde ». Une expérience toujours riche et sans cesse renouvelée.

LES DOSSIERS ET VIDÉOS PÉDAGOGIQUES

Chaque projet artistique donne matière à l'élaboration d'un dossier pédagogique accessible aux enseignants mais aussi aux amateurs et publics initiés.

www.le-chantier.com/pedago

LES RENCONTRES CHANTANTES DE LA PROVENCE VERTE (OCT > MAI)

Ces rencontres chantantes permettront à 12 classes du 1^{er} degré (cycles 2 et 3) de se retrouver au printemps 2023 à Correns pour une journée musicale, sur temps scolaire. Un répertoire de chants commandé par le Chantier au groupe Les Dames de la Joliette sera transmis sur l'année, ainsi que les supports d'apprentissage. Une formation dédiée aux enseignants des classes inscrites est prévue pour faciliter l'appropriation et la transmission des chants. Le répertoire étant mis à disposition des enseignants sous la forme d'une mallette pédagogique numérique pérenne, sur le portail musicapedia.fr.

RA(Y)DIO DES LYCÉENS

Au côté des élèves et des enseignants du Lycée Raynouard de Brignoles dans le cadre de leur radio pédagogique « Raydio », le Chantier propose des rendez-vous au fil de sa programmation pour monter un mini-studio d'enregistrement et créer des moments d'interviews avec les artistes en résidence.

LA FORMATION POUR ENSEIGNANTS

En partenariat avec l'Éducation Nationale, le Chantier s'attache à la mise en place de sessions de formation pour les enseignants du 1^{er} et 2nd degré.

Rens. sur demande auprès du Chantier

Toutes ces propositions existent grâce au soutien du Ministère de la Culture DRAC Provence-Alpes-Côte d'Azur, en partenariat avec le Conservatoire Intercommunal de la Provence Verte, l'Éducation Nationale - circonscriptions de Brignoles, de Saint-Maximin et de Garéoult, et le Réseau Canopé.

Implanté sur son territoire depuis de nombreuses années, le Chantier propose différents programmes pour aller plus loin dans la découverte et l'ouverture aux musiques du monde. Ateliers, rencontres, masterclass, premières parties et scènes ouvertes, dédiées au public ou à des publics spécifiques.

LES RENCONTRES

« À L'HEURE DE L'APÉRO »

Tout au long de l'année, Le Chantier propose avant chaque concert une rencontre, un échange, une projection en lien avec la programmation, autant d'occasions de transmissions, de découvertes et de partages.

LES ATELIERS VOCAUX EQUINÔXIS

Une à deux fois par an, associés à la programmation autour de la polyphonie et des voix du monde, les amateurs ou passionnés du chant traditionnel ont la possibilité le temps d'un week-end, de travailler autour de répertoires choisis par des professionnels du chant. Une restitution de ce travail collectif est présentée au public en fin de session.

– Sam 24 et dim 25 sept, dès 10:00 à Correns, atelier vocal avec Nawal. Restitution dimanche à 16:00.

LE PORTAIL PÉDAGOGIQUE DES MUSIQUES DU MONDE MUSICAPEDIA.FR

Ce portail pédagogique inauguré en 2021 par le Chantier présente de nombreux contenus pour poursuivre la découverte culturelle et musicale autour des concerts, à la maison ou en classe. Des dossiers thématiques et des capsules vidéos « Paroles d'artistes » sont visionnables sur Musicapedia.fr

LES ATELIERS ITINÉRANTS

PRATIQUE ARTISTIQUE « À LA CARTE »

Le Chantier poursuit un projet de développement culturel sur son territoire pour aller à la rencontre de nouveaux publics : personnes âgées ou handicapées, centres sociaux ou de quartier, petite enfance, association de loisirs, collèges ou lycées. Modulables au cas par cas, ces ateliers ont pour but de faire découvrir diverses cultures musicales et d'en faire partager certains éléments (chants, danses, récits).

Que vous soyez un établissement scolaire ou spécialisé, de la petite enfance au grand âge, contactez-nous pour en faire bénéficier votre établissement.

Ce projet peut bénéficier des crédits Pass Culture pour les classes de collège et de lycée.

LES ATELIERS / MASTERCLASS

Des temps d'échange ou de formation sont offerts aux musiciens apprentis ou aguerris en fonction de la programmation.

– Jeu 08 déc, 18:00 : Atelier/masterclass avec Jean-François Vrod et Frédéric Aurier (violon), au Conservatoire de Brignoles

– Jeu 09 fév, 18:00 : Atelier/masterclass avec Saraï, au Conservatoire de Brignoles

– Jeu 16 mars, 18:30 : Atelier/masterclass avec Jean-Paul Raffit (guitare électrique) et Isabelle Bagur (flûte), au Conservatoire de Brignoles

LES 1^{ÈRES} PARTIES & SCÈNES OUVERTES

Parallèlement à la programmation officielle, les scènes ouvertes représentent pour les musiciens de la région, amateurs ou semi-professionnels, un accès à la scène, pendant le festival ou en première partie.

En partenariat avec la Cité de la musique de Marseille et le Conservatoire Provence Verte

BULLETIN DE RÉSERVATION / ADHÉSION / MÉCÉNAT

À renvoyer à : Le CHANTIER, Fort Gibron, Impasse du Collet, 83570 Correns (Tél: 04 94 59 56 49)

Règlement par chèque à l'ordre de : « LE CHANTIER »

Vous pouvez également prendre vos billets et adhésions en ligne sur : www.le-chantier.com/billetterie

NOM : Prénom : N° tél. :

Adresse :

CP : Ville : E-mail :

Je souhaite recevoir mes places et cartes d'adhésion :

sur place le jour du concert, à mon nom par e-mail par courrier

ADHÉSIONS & MÉCÉNAT

	NBRE	MONTANT	TOTAL	NOM(S) – PRÉNOM(S)
Adhésion* individuelle		15 €		
Adhésion* de couple		25 €		
Mécénat**				
TOTAL :			€	

* Les adhésions au Chantier sont valides pour l'année scolaire (jusqu'en juillet 2023).

** En tant qu'Association d'Intérêt Général, votre soutien actif au projet culturel du Chantier est encouragé fiscalement : réduction d'impôt de 66 % du montant du don pour les particuliers, dans la limite de 20 % du revenu imposable. Ex.: Avec un don de 150 €, vous économiserez 99 € d'impôts !

VOTRE CHOIX DE SPECTACLES

DATE	SPECTACLES 2022 / 2023	TARIF	TARIFS			TOTAL	TAPAS / SANDW. <i>Paiement sur place</i>
			NORMAL /UNIQUE	RÉDUIT*	ENFANTS -12 ANS		
Ven. 23 sept.	Roses des Vents	A					
24-25 sept.	Atelier vocal avec Nawal	C					
Jeu. 17 nov.	NU - Julie Azoulay	A					
Ven. 25 nov.	Mísia	B					
Ven. 09 déc.	La Soustrak fait son Jaze	A					
Ven. 27 janv.	Cornemuses alchimiques	A					
Ven. 10 fév.	Sarai	A					
Ven. 17 mars	Mburu	A					
Ven. 14 avril	Alwan	A					
Ven. 05 mai	Nanouk, l'esquimau	A					
Ven. 26 mai	Serr / Sere	A					
TOTAL :						€	

* Tarif réduit : voir conditions, page infos pratiques

Je souhaite recevoir :

les programmes du Chantier par courrier la newsletter du Chantier la newsletter de Musicapedia

TOTAL GLOBAL :	€	Chèque à l'ordre de : Le CHANTIER
-----------------------	----------	--------------------------------------

GRILLE DES TARIFS

TARIFS (hors frais distributeur)	A	B	C
TARIF NORMAL / UNIQUE	12 €	20 €	40 €
TARIF RÉDUIT *	10 €	-	30 €
ENFANTS -12 ANS ACCOMPAGNÉS	Entrée libre	Entrée libre	-

MODES DE RÈGLEMENT ACCEPTÉS : CB / Chèques / Espèces / Pass Culture / e-Pass Jeunes 

* Tarif réduit :

Sur présentation d'un justificatif : Adhérent du Chantier / Étudiant / -18 ans / Bénéficiaire du RSA / Demandeur d'emploi.

ASSIETTE DE TAPAS / SANDWICH / SOUPE

8 à 12 € (sur réservation)

Uniquement pour les concerts à la Fraternelle

RENCONTRES « À L'HEURE DE L'APÉRO »

Entrée libre

ATELIERS – MASTERCLASS

Entrée libre (sur réservation)

RESTITUTION ATELIER VOCAL EQUINØXIS

Entrée libre

INFOS / BILLETTERIE

INFORMATIONS www.le-chantier.com

BILLETTERIE le-chantier.festik.net

LE CHANTIER **04 94 59 56 49**

Fort Gibron, Impasse du Collet
83 570 Correns

Pensez à vérifier les horaires et lieux des spectacles, qui peuvent varier suivant les événements. Il est fortement conseillé de réserver vos places. Animaux non admis.

HÉBERGEMENT / DÉCOUVERTE

OFFICE DU TOURISME DE LA PROVENCE VERTE & VERDON

Réservations (gîtes) et informations touristiques :

Tél. +33 (0)4 94 72 04 21 www.la-provence-verte.net

ASSOCIATIONS, COMITÉS D'ENTREPRISES

Des formules adaptées peuvent être proposées aux établissements, comités d'entreprise ou associations. Rencontrons-nous pour développer des projets ensemble ! Tél : 04 94 59 56 49

LES SALLES DE CONCERTS BUISSONNIERS

LA CROISÉE DES ARTS À ST-MAXIMIN :

Place Malherbe, 83470 Saint-Maximin-la-Sainte-Baume. Tél. 04 94 86 18 90 – croiseedesarts.com

CONSERVATOIRE LES URSULINES À BRIGNOLES :

Les Ursulines, Cours de la Liberté, 83170 Brignoles.
Tél. 04 94 86 65 15 – www.caprovenceverte.fr

COMMENT VENIR ?

ACCÈS EN VOITURE

D'aix en Provence ou de Nice :

...Pensez au covoiturage !

A8, sortie Brignoles, direction Le Val,
puis direction Carcès, puis direction Correns

EN BUS

Zou ! en région : zou.maregionsud.fr

Mouv'en bus en Provence Verte :

mouvenbus.monbus.mobi

GARES SNCF LES PLUS PROCÈS

Aix TGV (1h), Toulon (1h), Les Arcs-Dranguignan (45 min)

AÉROPORTS INTERNATIONAUX

Marseille (1h30) et Nice (1h30)

LES PARTENAIRES DU CHANTIER

Les partenaires institutionnels



Les partenaires professionnels



Les partenaires culturels



Musicapedia – Portail pédagogique



UNION EUROPÉENNE

Fonds Européen Agricole pour le Développement Rural

L'EUROPE INVESTIT DANS LES ZONES RURALES

Mécénat / Entreprise partenaire



Le Chantier est adhérent des réseaux



Fédération des acteurs et Actrices des Musiques et Danses Traditionnelles

Le CHANTIER
CENTRE DE CRÉATION
des nouvelles musiques traditionnelles
6 musiques du monde

Le CHANTIER Fort Gibron, Impasse du Collet, 83 570 Correns
www.le-chantier.com • Tél. +33 (0)4 94 59 56 49

